



# Salles de réunion

1. Hôpital Fondation Rothschild - 29 rue Manin
2. Espace Niemeyer - 2 place du Colonel Fabien
3. DRH - 59 avenue Secrétan
4. Prestation de service - 45 avenue Mathurin Moreau
5. CRMR Wilson - 47bis avenue Mathurin Moreau
6. 48 avenue Mathurin Moreau
7. 5PCF - 5 place du Colonel Fabien
8. Site Laumière - 3 rue André Dubois



**Les salles doivent être réservées via le calendrier des salles OUTLOOK, de façon à ce que les plages d'occupation soient visibles de tous.**

# Hôpital Fondation Rothschild - 29 rue Manin

## Salle de réunion Direction Générale

Lieu : 8e

Capacité : 15 personnes

Équipement : Écran + Visio

Disponibilité : tous les jours

Réservation **OUTLOOK** :

Salle de réunion DG

[surfacehubdg@for.paris](mailto:surfacehubdg@for.paris)



## Self

Lieu : 4e, ascenseur bleu

Capacité : 40 personnes

Équipement : Écran + Visio (clavier + webcam à récupérer au PC Sécurité)

Disponibilité : tous les jours

(sauf de 11h30 à 14h30)

Réservation **OUTLOOK** :

Salle de réunion SELF

[SDRSelf@for.paris](mailto:SDRSelf@for.paris)



# Hôpital Fondation Rothschild - 29 rue Manin

## Salle de Staff ORL (Salle DARU)

**Lieu :** 4e, ascenseur bleu

**Capacité :** 12 personnes

**Équipement :** Écran + Visio

**Disponibilité :** selon planning

**Réservation OUTLOOK :**

Salle de Staff Anes:ORL (DARU)

[SDSAnesorl@for.paris](mailto:SDSAnesorl@for.paris)



## Salle de Staff Neurochirurgie

**Lieu :** 5e AB

**Capacité :** 10 personnes

**Équipement :** 2 PC + rétroprojecteur

**Disponibilité :** réservée au service

**Réservation OUTLOOK :**

Salle de Staff Neurochirurgie

[SDSNeurochirurgie@for.paris](mailto:SDSNeurochirurgie@for.paris)



# Hôpital Fondation Rothschild - 29 rue Manin

## Salle de Staff Neurologie

**Lieu :** 3e NB

**Capacité :** 20 personnes

**Équipement :** Écran + PC

**Disponibilité :** réservée au service

**Réservation OUTLOOK :**

Salle de Staff Neurologie

[SDSNeurologie@for.paris](mailto:SDSNeurologie@for.paris)



## Salle de Staff NRI

**Lieu :** RDC AB

**Capacité :** 15-20 personnes

**Équipement :** 2 écrans + PC

**Disponibilité :** réservée au service

**Réservation OUTLOOK :**

Salle de Staff NRI

[SDSNri@for.paris](mailto:SDSNri@for.paris)



# Hôpital Fondation Rothschild - 29 rue Manin

## Salle de Staff Réanimation

**Lieu :** 6e NB

**Capacité :** 8 personnes

**Équipement :** Écran + PC

**Disponibilité :** réservée au service

**Réservation OUTLOOK :**

Salle de Staff REA

[SDSRea@for.paris](mailto:SDSRea@for.paris)



## Salle de Staff Ophtalmologie

**Lieu :** 4e AB

**Capacité :** 20 personnes

**Équipement :** PC + écran

**Disponibilité :** réservée au service

**Réservation OUTLOOK :**

Salle de Staff Ophtalmologie

[SDSOphtha@for.paris](mailto:SDSOphtha@for.paris)



# Hôpital Fondation Rothschild - 29 rue Manin

## Salle de Staff USINV

**Lieu :** 5e NB

**Capacité :** 15 personnes

**Équipement :** Écran + PC

**Disponibilité :** réservée au service

**Réservation OUTLOOK :**

Salle de Staff USINV

[SDSUsinv@for.paris](mailto:SDSUsinv@for.paris)



## Salle Expérience patients

**Lieu :** Hall central

**Capacité :** 8 personnes

**Équipement :** PC

**Disponibilité :** selon planning

**Réservation OUTLOOK:**

Salle Expérience Patients

[SExperience\\_patients@for.paris](mailto:SExperience_patients@for.paris)



# Espace Niemeyer - 2 place du Colonel Fabien

## Salle de réunion R1

**Lieu :** 1er étage

**Capacité :** 8 personnes

**Équipement :** en cours

**Disponibilité :** tous les jours

**Réservation OUTLOOK :**

Salle de Réunion 2PCF R1

[SDR2PCFR1@for.paris](mailto:SDR2PCFR1@for.paris)



## Salle de convivialité

**Lieu :** 1er étage

**Capacité :** Jusqu'à 80 personnes

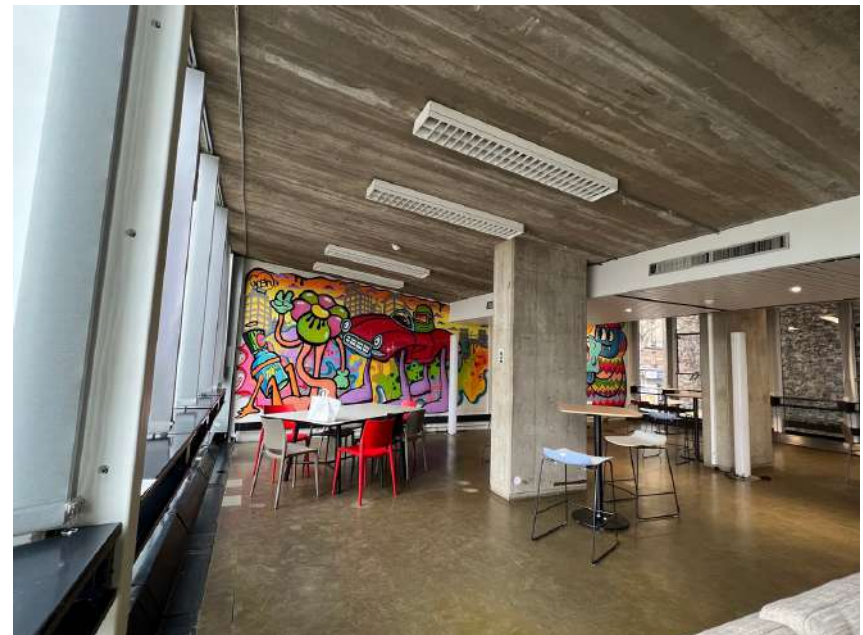
**Disponibilité :** tous les jours

8h-12h et 14h-20h

**Réservation OUTLOOK :**

Salle de Convivialité

[SDConvivialite2PCF@for.paris](mailto:SDConvivialite2PCF@for.paris)



# Espace Niemeyer - 2 place du Colonel Fabien

## Salle de réunion R2

**Lieu :** 2e étage

**Capacité :** 25 personnes

**Équipement :** 2 écrans + visio

**Disponibilité :** tous les jours

**Réservation OUTLOOK :**

Salle de Réunion 2PCF R2

[SDR2PCFr2@for.paris](mailto:SDR2PCFr2@for.paris)



## Salle 21

**Lieu :** 1er sous-sol

**Capacité :** 30 personnes

**Équipement :** sur demande

[servicesgeneraux@espaceniemeyer.fr](mailto:servicesgeneraux@espaceniemeyer.fr)

**Disponibilité :** lundi au vendredi (9h-19h)

**Réservation OUTLOOK :**

Salle de Réunion 2PCF 21

[SDR2PCF21@for.paris](mailto:SDR2PCF21@for.paris)





# Espace Niemeyer - 2 place du Colonel Fabien

## Salle de conférence

**Lieu :** 1er sous-sol

**Capacité :** 100 personnes

**Équipement :** Ecran + micro (Récupérer valise informatique : PC+ câble HDMI)

**Disponibilité :** mardi et jeudi (9h-19h)

**Réservation OUTLOOK :**

Salle de Réunion 2PCF Conférence

[SDR2PCFConference@for.paris](mailto:SDR2PCFConference@for.paris)



## Grand Auditorium

**Lieu :** Rez-de-Chaussée

**Capacité :** 250 personnes

**Équipement :** Ecran +son

**Disponibilité :** 6 fois par an

**Réservation :** uniquement sur demande auprès de la Direction Générale



# Espace Niemeyer - 2 place du Colonel Fabien



## À savoir :

- ➡ **WIFI Public** : NiemeyerGuest **MDP** : Oscar151207
- ➡ Valises informatiques comprenant **PC portable + câble HDMI + rallonge, souris** disponibles dans l'armoire présente en salle de convivialité, au 1er étage  
**(réservation obligatoire via le calendrier des salles OUTLOOK : [valise.info1@for.paris](mailto:valise.info1@for.paris) ou [valise.info2@for.paris](mailto:valise.info2@for.paris))**
- ➡ Pour toute demande d'équipement de salle :  
[servicesgeneraux@espaceniemeyer.fr](mailto:servicesgeneraux@espaceniemeyer.fr)
- ➡ Il est conseillé de donner à l'accueil de l'Espace Niemeyer la liste des participants à vos réunions/événements afin de simplifier leur accès aux salles et aux étages.

## DRH - 59 avenue Secrétan

### Bibliothèque

**Lieu :** Sous-sol

**Capacité :** 30 personnes

**Équipement :** Ecran

**Disponibilité :** tous les jours

**Réservation OUTLOOK :**

SDBibliothèque

[SDBibliotheque@for.paris](mailto:SDBibliotheque@for.paris)



## Prestation de service - 45 avenue Mathurin Moreau

### Salle de formation

**Lieu :** Sous-sol

**Capacité :** 12 personnes

**Équipement :** Ecran

**Disponibilité :** tous les jours

**Réservation OUTLOOK :**

Salle de formation

[SDFormation@for.paris](mailto:SDFormation@for.paris)



## CRMR Wilson - 47bis avenue Mathurin Moreau

### Salle de réunion

**Lieu :** Sous-sol

**Capacité :** 12 personnes

**Équipement :** En cours

**Disponibilité :** réservée au service

**Réservation OUTLOOK :**

Salle de réunion CRMR Wilson

[SDRWilson@for.paris](mailto:SDRWilson@for.paris)



## 48 avenue Mathurin Moreau

### Salle de réunion

**Lieu :** RDC

**Capacité :** 15 personnes

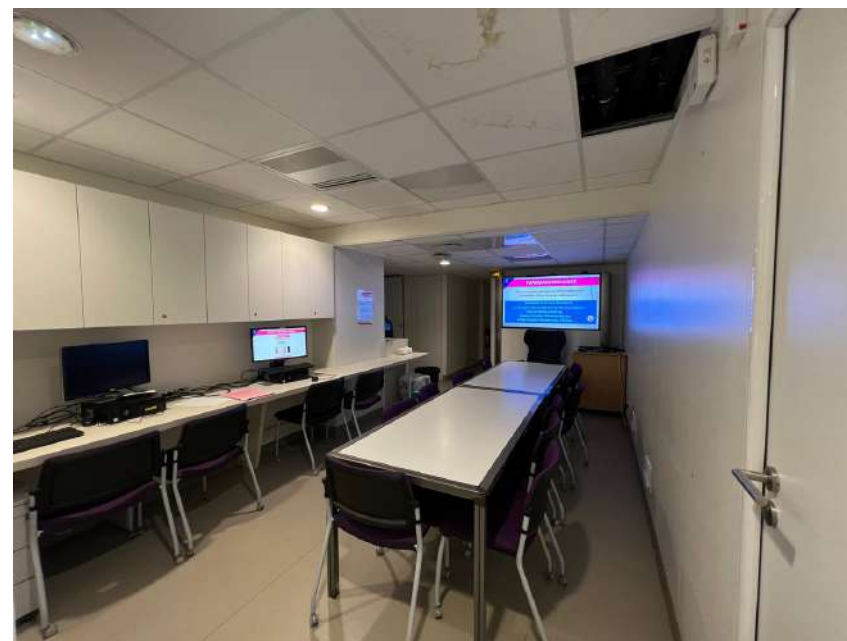
**Équipement :** Ecran + visio + PC

**Disponibilité :** selon planning

**Réservation OUTLOOK :**

Salle de réunion 48MM

[SDR48MM@for.paris](mailto:SDR48MM@for.paris)



# 5PCF - 5 place du Colonel Fabien

## Salle de réunion DSITM

**Lieu :** 6e gauche

**Capacité :** 12 personnes

**Équipement :** Ecran + vidéoprojecteur

**Disponibilité :** tous les jours

**Réservation OUTLOOK:**

Salle de réunion 5PCF 6e

[SDRpcf6eme@for.paris](mailto:SDRpcf6eme@for.paris)



## Salle Education thérapeutique

**Lieu :** 7e gauche

**Capacité :** 15 personnes

**Équipement :** Ecran + PC (clavier à récupérer auprès de Françoise Valentin)

**Disponibilité :** selon planning

**Réservation OUTLOOK :**

Salle Education Thérapeutique 5PCF 7e

[SETP5PCF7e@for.paris](mailto:SETP5PCF7e@for.paris)



## 5PCF - 5 place du Colonel Fabien

### Salle de réunion

**Lieu** : 7e gauche

**Capacité** : 8 personnes

**Équipement** : Aucun

**Disponibilité** : tous les jours

**Réservation OUTLOOK** :

Salle de réunion 5PCF 7e

[SDR5PCF7eme@for.paris](mailto:SDR5PCF7eme@for.paris)



## Site Laumière - 3 rue André Dubois

### Bibliothèque

**Lieu** : RDC, face accueil

**Capacité** : 12 personnes

**Équipement** : Ecran + 2 PC

**Disponibilité** : Lundi au vendredi

**Réservation OUTLOOK** :

Salle bibliothèque Laumière

[SDBibliothequeLaumiere@for.paris](mailto:SDBibliothequeLaumiere@for.paris)

